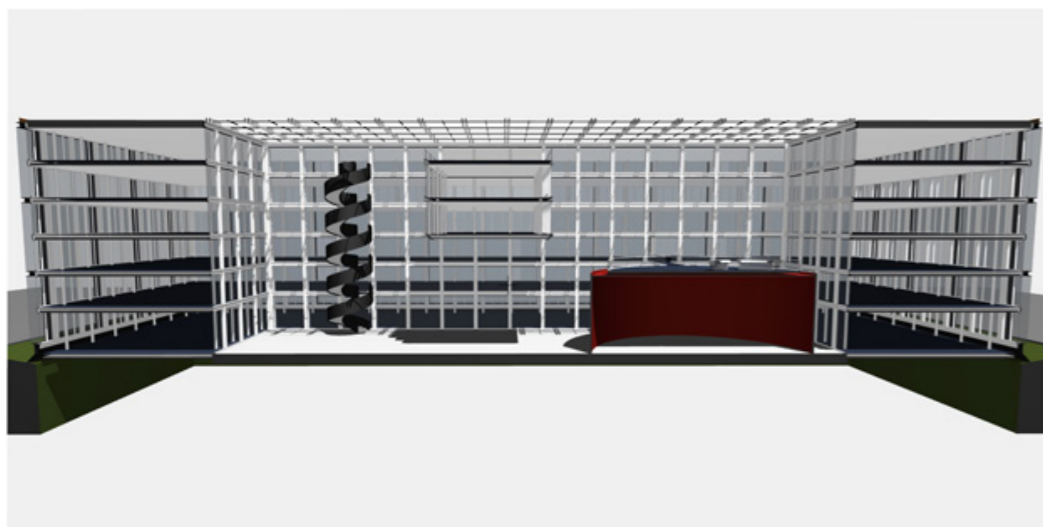


## BÜROGEBÄUDE BERLIN SCHÖNEFELD

Zur fortlaufenden Entwicklung des Flughafens Schoenefeld in Berlin, soll ein flexibles Verwaltungsgebäude als Neubau entwickelt werden. Eine großes Auditorium, Kantine, Besprechungsräume, Auditorium, Callcenter und verschiedenen Bürotypologien sollen in einem Im Zentrum des Gebäudes verläuft eine geschossverbindende Office-Brücke. Der Skelettbau mit Vorhangfassade erstreckt sich über sechs Geschosse und soll ca. 1.000 Mitarbeitern Platz bieten.



Projektdaten:

Oktober 2014 für BDS Bechtloff Steffen Architekten BDA  
50.000qm BGF / ca. 1000 Mitarbeiter Bürobau

