



## RATHAUSQUARTIER TOWER HALSTENBEK

Das "Rathausquartier Halstenbek" umfasst insgesamt 38 Wohnungen, in fünf Baukörpern. Das Gesamtprojekt mit über 3000m<sup>2</sup> Wohnfläche zeichnet sich insbesondere durch seine optimale Platz- und Stadtlage aus. Die Gebäude besitzen eine optimale Ausrichtung, universelle Wohnungsgrundrisse und werden mit moderner Haustechnik (mind. KfW Effizienzhaus 70) ausgestattet.

Im letzten Bauabschnitt werden der "Rathausquartier Tower" Haus E und das "Ärztelhaus" Haus F auf dem Areal erstellt. Bereits genehmigt, befinden sie sich in der Ausführung. Die Fertigstellung ist für Mitte 2017 geplant.

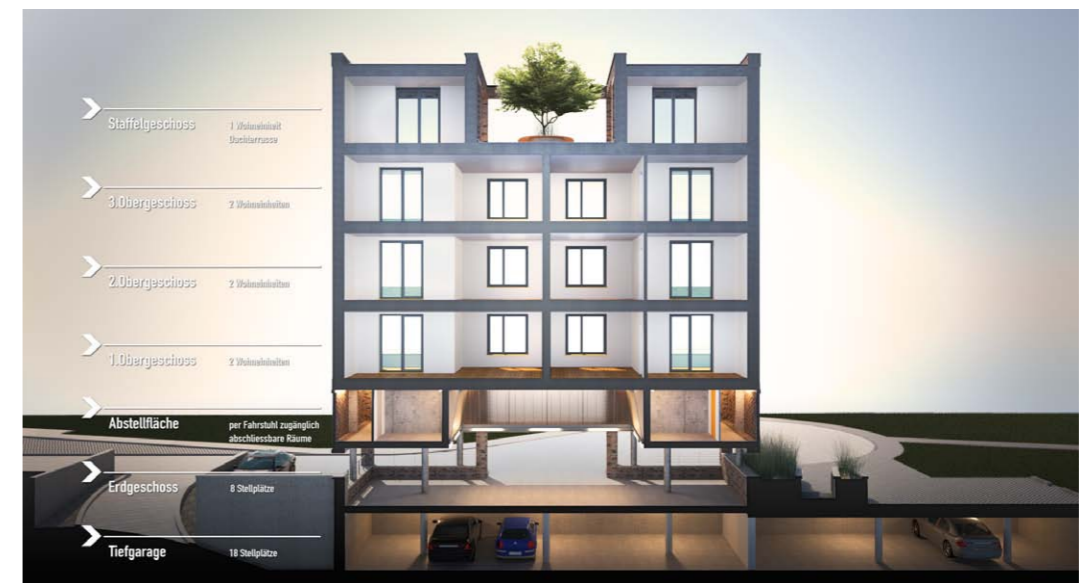
10 Wohneinheiten, sowie 2 Geschäftseinheiten mit einer Tiefgarage werden umgesetzt. Die Penthousewohnung des Hauses F erhält einen Baum auf der Terrasse. Ein identitätsstiftendes Symbol, denn Halstenbek ist Baumschulstadt.



## HAUS E-F



Projektdaten: März 2015 - Dez 2015 / 10 Wohneinheiten - 2 Geschäftseinheiten  
 Architekt: Buero Bechtloff für TTS Rathausquartier GmbH



- .01 Projekte
- .02 Wettbewerbe
- .03 Konzeptstudien
- .04 Verschiedenes